

Утверждена

(наименование документа об утверждении, включая наименования

органов государственной власти или органов местного

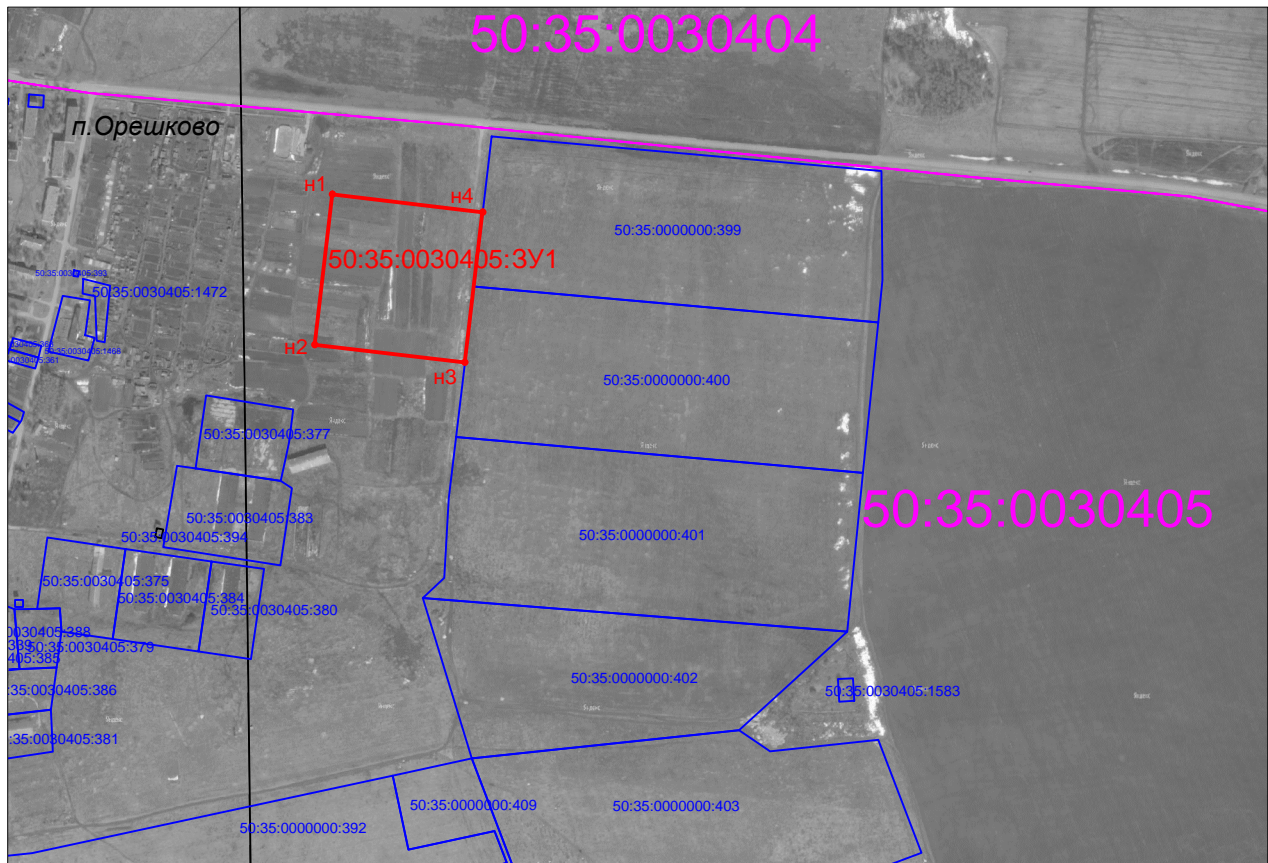
самоуправления, принявших решение об утверждении схемы

или подписавших соглашение о перераспределении земельных участков)

от _____ № _____

Схема расположения земельного участка или земельных участков на кадастровом плане территории

Условный номер земельного участка	<u>50:35:0030405:3У1</u>	
Площадь земельного участка	<u>40000м²</u>	
Обозначение характерных точек границы	Координаты, м	
	Х	У
1	2	3
н1	367901	2303468
н2	367702	2303445
н3	367679	2303643
н4	367877	2303667



Условные обозначения :

- Граница земельного участка, сведения о котором внесены в ГКН
- Граница образуемого земельного участка
- Граница кадастрового квартала
- Граница муниципального образования

Масштаб 1:5000